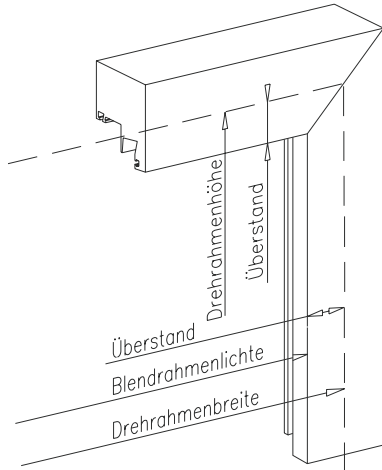


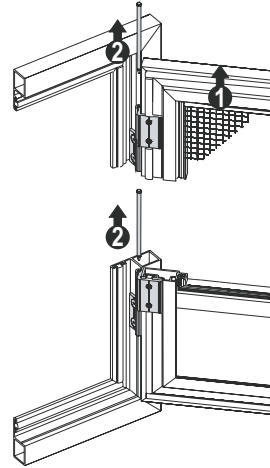
## Montage- und Bedienungsanleitung

Zur Montage ausschließlich Edelstahlschrauben verwenden

- 1 Position des Montagerahmens ermitteln**  
- Position am Fensterblendrahmen ausmessen

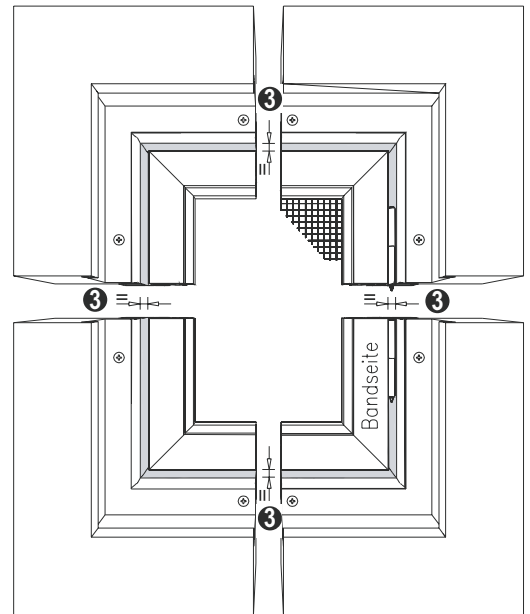
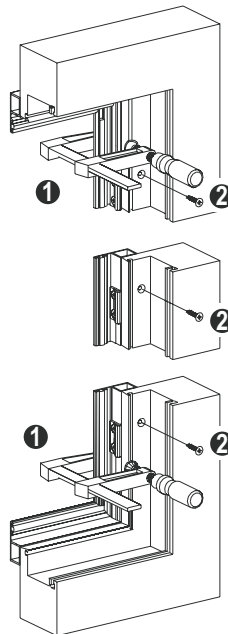


- 2 Drehrahmen aushängen**  
- Drehrahmen ausheben ①  
- Drehbandstifte nach oben herausziehen ②



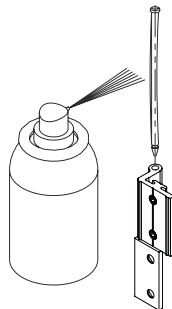
- 3 Anlage montieren**  
Für Fensterblendrahmenüberschläge von 10 - 18 mm verwenden sie Senkkopfschrauben 3,5 x 20 mm.  
Bitte verwenden sie ausschließlich Edelstahlschrauben!

- Montagerahmen positionieren - waagrecht und senkrecht ausrichten (Wasserwaage)
- Montagerahmen mit Spannzangen ① am Fensterblendrahmen vorsichtig fixieren
- Fensterblendrahmen und Montagerahmen vorbohren
- Montagerahmen anschrauben ②
- Spannzangen vorsichtig lösen ①
- Drehrahmen einhängen und Drehbandstifte einschieben
- Kontrolle ob umlaufend gleicher Spalt zwischen Montagerahmen und Drehrahmen ist ③



**Achtung:** Die Drehbandstifte müssen vor der Montage mit NEHER-Beschlagspray eingefettet werden.

Die Stifte sind leicht gebogen. Damit ist gewährleistet, dass diese spielfrei sitzen und das Drehband sich geräuscharm bewegt. Ohne Beschlags-spray besteht die Gefahr von Quitschgeräuschen und erhöhtem Verschleiß.



### Montage- und Bedienungsanleitung

Zur Montage ausschließlich Edelstahlschrauben verwenden

#### 4 Drehflügel der Baugegebenheit anpassen

- Prüfen, ob das Magnetband gleichmäßig anliegt und schließt
- Nicht OK => Drehflügel im eingebauten Zustand durch Ziehen bzw. Drücken der gegenüberliegenden Ecken VORSICHTIG ausrichten

#### 5 Bedienung

Zum Öffnen und Schließen müssen die dafür vorgesehenen Griffe verwendet werden, da sonst Beschädigungen am Gewebe auftreten können.

**Achtung:** Insektenschutzgitter eignen sich nicht als Absturzsicherung für Kleinkinder und Haustiere

#### 6 Reinigung, Pflege und Wartung

Verschmutzungen nur mit Wasser und milden Reinigungsmitteln entfernen. Zur Pflege empfehlen wir das NEHER-Pflegeset (bei ihrem Fachhändler erhältlich).

Alle Beschlagsteile sind regelmäßig auf festen Sitz zu prüfen und mindestens einmal jährlich mit NEHER-Beschlagsspray leicht einzufetten. Je nach Erfordernis sind die Befestigungsschrauben nachzuziehen bzw. die schadhaften Teile durch autorisiertes Fachpersonal auszutauschen.